

# Baromètre 2026 du Commerce Coopératif et Associé

Observatoire  
économique  
de la FCA



**In Extenso**  
EXPERTS-COMPTABLES

# Un panorama inédit du commerce coopératif et associé

Grâce à l'expertise de Xerfi et avec le soutien d'In Extenso, la FCA inaugure son nouveau baromètre annuel. Cette étude, qui s'appuie sur les données de plus de 47 000 points de vente, est la seule à s'intéresser spécifiquement au champ du commerce coopératif et associé. Elle a vocation à être reconduite chaque année pour proposer un panorama actualisé du modèle et de son évolution.

Alors que le commerce dans son ensemble est confronté à une mutation rapide des habitudes de consommation, à la concurrence des marketplaces, à une pression législative et réglementaire croissante, et se heurte au risque de « décommercialisation », le commerce coopératif et associé s'impose comme un pilier économique local et national. Avec un parc de points de vente en expansion, un poids croissant dans le commerce de détail et une présence au plus près des Français incarnée par des entrepreneurs indépendants investis personnellement dans leur territoire, il constitue un modèle de souveraineté locale et nationale.

Autre enseignement de ce baromètre : la FCA conforte sa représentativité, avec des adhérents qui représentent désormais près de 88 % des points de vente sous le modèle coopératif et associé.

C'est donc un outil de choix pour sensibiliser les élus, les décideurs, les entrepreneurs et les consommateurs aux atouts d'un modèle fondé sur l'ancrage local, l'indépendance, la coopération et la performance.

## Sommaire

3

Baromètre 2026 : le commerce coopératif et associé en chiffres

4

Une pénétration particulièrement forte sur certains marchés

5

Avec un magasin sur deux, la santé occupe une position dominante dans le modèle coopératif et associé

6

Maillage territorial : 14 secteurs à la loupe

8

Lexique et note méthodologique

BAROMÈTRE 2026

# Le commerce coopératif et associé en chiffres



41 441  
adhérents



47 066  
points de vente



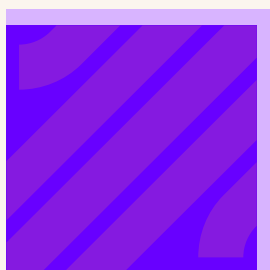
249,6 Mds €  
de CA



671 710  
salariés

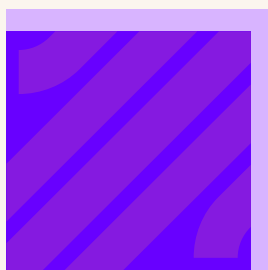
## Le poids des adhérents de la FCA, instance représentative du modèle

En % du commerce coopératif et associé total



88 %

du parc de points  
de vente



84 %

de l'emploi

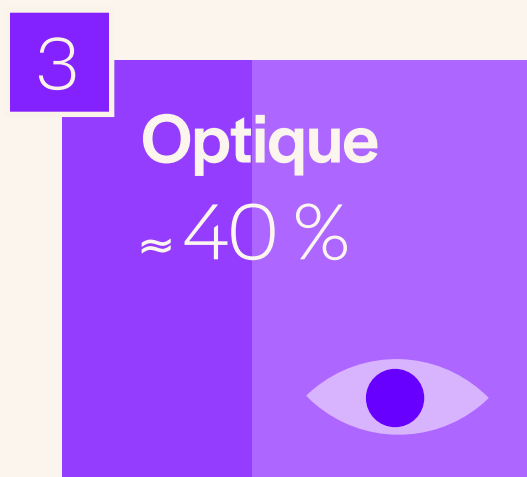


97 %

du chiffre d'affaires

# Une pénétration particulièrement forte sur certains marchés, portée par la puissance de grandes enseignes nationales

Top 5 des taux de pénétration sectorielle du commerce coopératif et associé (en % du CA total Insee 2025)



# Avec un point de vente sur deux, la santé occupe une position dominante dans le modèle coopératif et associé

Les secteurs les plus représentés au sein du commerce coopératif et associé (en nombre de points de vente)

1

## Santé

(pharmacie, optique, audioprothèse, matériel médical, laboratoire de biologie médicale, etc.)

50 %



2

## Alimentaire 17,5 %

(hypermarché, supermarché, enseigne de produits bios, boulangerie, caviste, etc.)



- 4 Articles de sport
- 5 Agences immobilières
- 6 Entretien automobile
- 7 Hôtellerie
- 8 Agences de voyage
- 9 Funéraire
- 10 Services à la personne

3

## Bricolage, jardinage, aménagement extérieur

(bricolage, jardinage, négoce de matériaux, piscinistes, etc.)

9,5 %



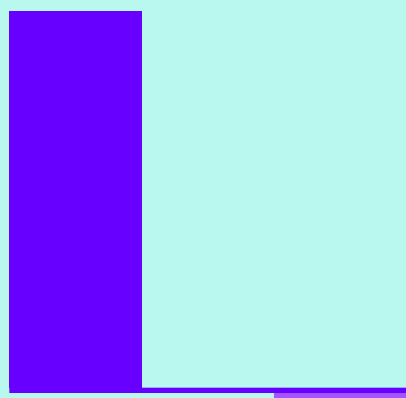
23 %

# Maillage territorial : 14 secteurs à la loupe

Pour la FCA, Xerfi s'est également intéressé fin 2025 à l'impact territorial du commerce coopératif et associé à travers 14 secteurs d'activité\*. Un périmètre identique à celui de la première édition de cette étude menée en 2017 et qui offre une lecture inédite de la dynamique du modèle.

\* Agences de voyages, ameublement, articles de sport, bijouterie-horlogerie, bricolage, entretien automobile, grande distribution alimentaire, habillement-chaussure, hôtellerie, immobilier, jeux et jouets, librairie-papeterie, optique, pharmacie.

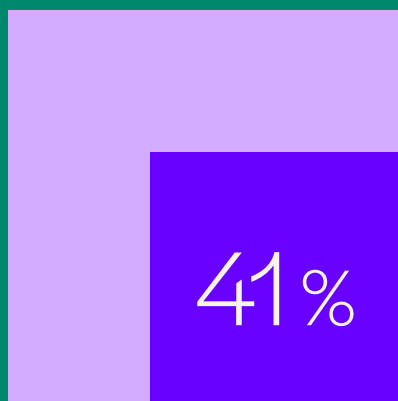
## Expansion du parc de 8,3 % en moyenne par an depuis 2017



contre **-0,2 %**  
**tous commerces confondus**



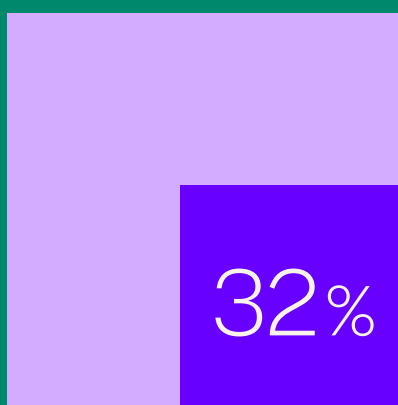
## Part du commerce coopératif et associé dans le chiffre d'affaires du commerce de détail



en 2024  
vs 32 % en 2017



## Part du commerce coopératif et associé dans l'emploi salarié du commerce total

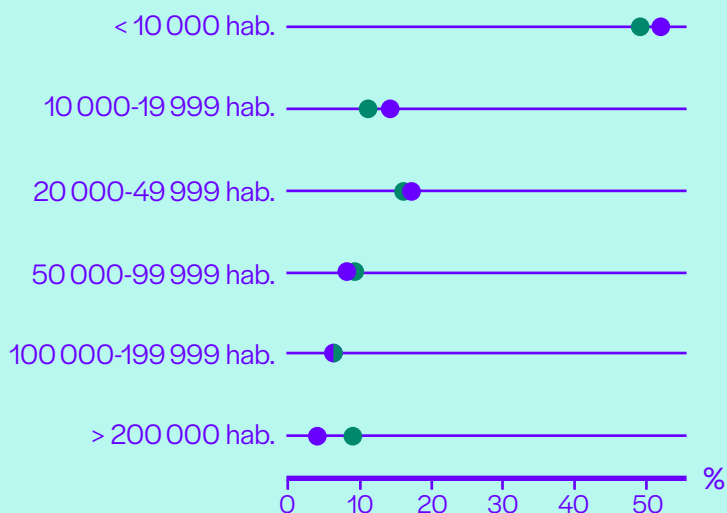


en 2024  
vs 20 % en 2017

## Une présence au plus près de la population

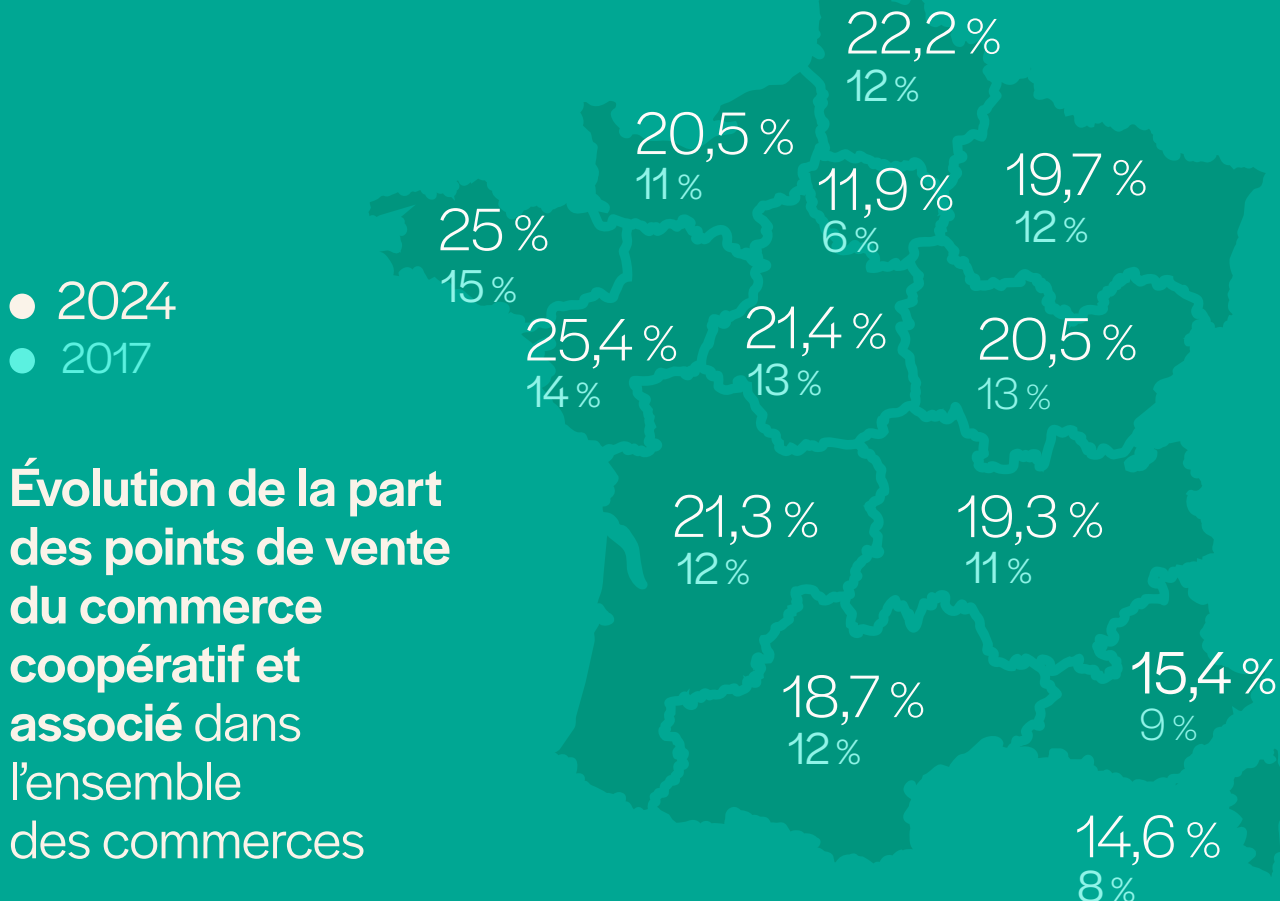
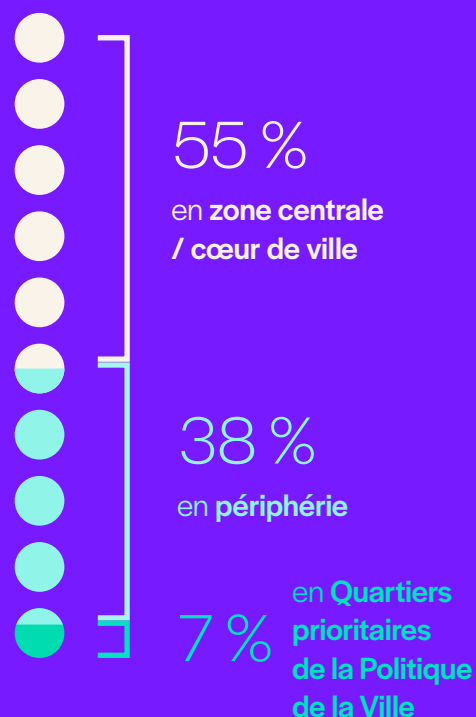
Part en % de la ● population française et des ● points de vente du commerce coopératif et associé

### Par taille de commune



Plus les cercles sont proches, plus la part de commerces associés est similaire à la répartition de la population.

## Une majorité de commerces en centre-ville



## Évolution de la part des points de vente du commerce coopératif et associé dans l'ensemble des commerces

# Lexique

## Adhérent, Associé

C'est le porteur des parts sociales de la société coopérative. Au sein du commerce coopératif et associé, ce sont des entrepreneurs indépendants, à la fois propriétaires de magasins et copropriétaires du groupement dont ils utilisent les services et assurent la gouvernance (c'est la « double qualité »).

## Centrale, Centrale d'achat

La centrale désigne le plus souvent la structure principale du groupement ou celle qui concentre ses fonctions opérationnelles.

La centrale d'achat est un type de groupement qui exerce soit une activité d'acheteur et de revendeur en tant que groupement d'achat grossiste, soit une activité d'acheteur en qualité d'intermédiaire à l'achat agissant soit pour le compte des commerçants associés en son nom propre (« commissionnaire à l'achat ») soit au nom et pour le compte de ces derniers (« mandataire à l'achat »). Il existe également des centrales de référencement et des centrales de paiement.

## Commerce coopératif et associé

Modèle d'organisation d'entreprises en réseau qui regroupe des entrepreneurs juridiquement et financièrement indépendants au sein d'une structure centrale,

le plus souvent sous forme de coopérative. Ensemble, ils mutualisent leurs moyens, leurs outils de gestion, leurs achats ou encore leur politique d'enseigne tout en conservant la maîtrise de leur propre entreprise. Les décisions stratégiques sont votées lors des assemblées générales selon des règles démocratiques, décorrélées du capital détenu ou du chiffre d'affaires de chaque magasin. On parle parfois de structures « ascendantes », car le pouvoir décisionnel part du terrain (les associés) pour remonter vers le groupement.

## Groupement, Groupe coopératif

Un groupement désigne la structure commune, le plus souvent une coopérative sous forme de société anonyme, que les entrepreneurs indépendants ont créée ensemble, qu'ils détiennent collectivement et dont ils assurent la gouvernance. Le groupement est la société principale qui forme avec l'ensemble de ses filiales un groupe coopératif.

## Révision coopérative

Mécanisme de contrôle par un réviseur agréé de la conformité de l'organisation et du fonctionnement de la coopérative aux principes et aux règles de la coopération et à l'intérêt des associés coopérateurs.

# Note méthodologique du baromètre annuel

L'analyse se concentre sur les coopératives et groupements d'indépendants du commerce et des services. Les coopératives agricoles et bancaires sont exclues du périmètre car elles relèvent de modèles sectoriels spécifiques. Par ailleurs, par souci d'homogénéité, ACCES SAP et INTERSERVICES ont également été exclus du périmètre : leur modèle repose davantage sur un réseau de professionnels ou d'intervenants que sur des points de vente ou agences comparables aux autres groupements étudiés. Leur intégration aurait biaisé l'analyse.

Les données publiques sur les officines rattachées à des « groupements » ne sont pas retenues comme base de chiffrage car elles couvrent des réalités hétérogènes : groupements coopératifs ou associés, réseaux de services, franchises ou structures commerciales. Afin d'éviter toute surestimation du modèle et les doubles comptes liés aux multi-rattachements, l'Observatoire retient une convention restrictive : 65 % du parc officinal est considéré comme relevant du commerce coopératif et associé. Ce ratio correspond à une estimation prudente mais réaliste fondée sur le périmètre déclaré par le groupement coopératif/associé le plus couvrant, sans addition des autres réseaux.



*Baromètre annuel, retrouvez le communiqué de presse*



*Le commerce coopératif et associé en France et en région, téléchargez l'étude complète*



332

experts-comptables  
associés

7 300

collaborateurs

280

agences

170 000

chefs d'entreprise  
accompagnés

245 000

paies assurées  
chaque mois

## In Extenso, leader français indépendant de l'expertise comptable

In Extenso est le leader français indépendant de l'expertise comptable et du conseil aux TPE et PME. Le groupe a la particularité d'être détenu par ses 332 experts-comptables associés. Avec un réseau de 280 agences en France et en Europe, In Extenso propose aux entrepreneurs un service de proximité, et à la carte, ainsi que des outils de pilotage, tels que le portail client Inexweb, des outils de caisse conformes à la facture électronique ou encore un portail de benchmark pour une animation de réseau performante.

En 2026, In Extenso a choisi de donner une nouvelle dimension à son engagement au service du commerce coopératif et associé en apportant son appui à l'Observatoire économique de la FCA, dont la mission est de recueillir, d'analyser et de publier des données de référence sur le modèle, notamment dans le cadre de son baromètre annuel.

*« C'est l'un des grands enseignements de cette étude : le commerce coopératif et associé est un pilier économique et territorial. Il démontre toute l'efficacité d'un modèle qui concilie indépendance et coopération pour répondre aux défis du secteur et préserver la vitalité de notre tissu entrepreneurial. À travers ce partenariat, In Extenso réaffirme son engagement aux côtés de ceux qui entreprennent, qui innovent et qui créent de la valeur pour tous, partout en France. »*

**Antoine de Riedmatten,**  
président du directoire d'In Extenso

**In Extenso**  
EXPERTS-COMPTABLES

### Contact

Stéphanie Di Fusco  
Directrice Marché Franchise & Commerce Organisé In Extenso  
8 place Hubert Mounier, 69 002 Lyon  
+33 6 78 54 46 48 | +33 4 72 60 36 68  
stephanie.di-fusco@inextenso.fr

02 juin 2026

Cité internationale  
universitaire de Paris

# Pour un commerce souverain

Affirmer nos choix  
Choisir notre avenir

Les Rencontres  
de la FCA 2026

**FCA**  
FÉDÉRATION DU COMMERCE  
COOPÉRATIF ET ASSOCIÉ



**In Extenso**  
EXPERTS-COMPTABLES



Retrouvez toutes les informations  
sur [commerce-associe.fr](https://commerce-associe.fr)  
ou en scannant ce QR code

## Contact presse

### Oscar Dassetto

Responsable  
de la communication  
institutionnelle

[odassetto](#)

[@fca-commerce-associe.fr](#)

## À propos de la FCA

**La FCA est l'instance représentative du mouvement coopératif et associé du commerce et des services en France.**

Elle fédère près de 180 groupements et enseignes et représente plus de 41 000 chefs d'entreprise, 47 000 points de vente et 670 000 emplois pour un chiffre d'affaires annuel de 250 milliards d'euros.

Le commerce coopératif et associé est un modèle entrepreneurial dans lequel des chefs d'entreprise font le choix de mutualiser des ressources au sein d'un groupement régi par des principes clairs : indépendance, coopération, propriété partagée, gouvernance démocratique. Leur objectif ? Tirer parti de la force du collectif pour se doter d'outils et de services communs, tout en restant maîtres de leur magasin et de leur destin.



77 rue de Lourmel, 75 015 Paris  
[fca@fca-commerce-associe.fr](mailto:fca@fca-commerce-associe.fr)  
Tél. : 01 44 37 02 00  
[www.commerce-associe.fr](http://www.commerce-associe.fr)

 FCA – Fédération du Commerce Coopératif et Associé

 @FCACommerceAssocie