



Brand Book

Charte graphique 2024

Sommaire



© FCA - Brand Book 2024 - Document officiel

01 Identité

Logotype

Zone de sécurité

Icônes

Les interdits

Couleurs

Palette de couleurs

Typographie

Iconographie

Les interdits

Système graphique

02 Supports

Carte de visite

Kakémonos

Site Web

Goodies

Identité

A man with a beard and short brown hair, wearing a dark blue polo shirt, is seated in an office. He is gesturing with his right hand while speaking. In the foreground, the back of a person's head and shoulders are visible, looking towards the man. A laptop is open on a desk in front of them. In the background, there is a white shelf with several binders and a window with bright light coming through.

Introduction

Bienvenue dans le manuel d'utilisation de la marque FCA.

Ce document présente tous les éléments qui composent notre identité et fournit des conseils sur la manière de les utiliser. Il est essentiel de comprendre et de respecter ces lignes directrices pour présenter notre marque de manière cohérente.

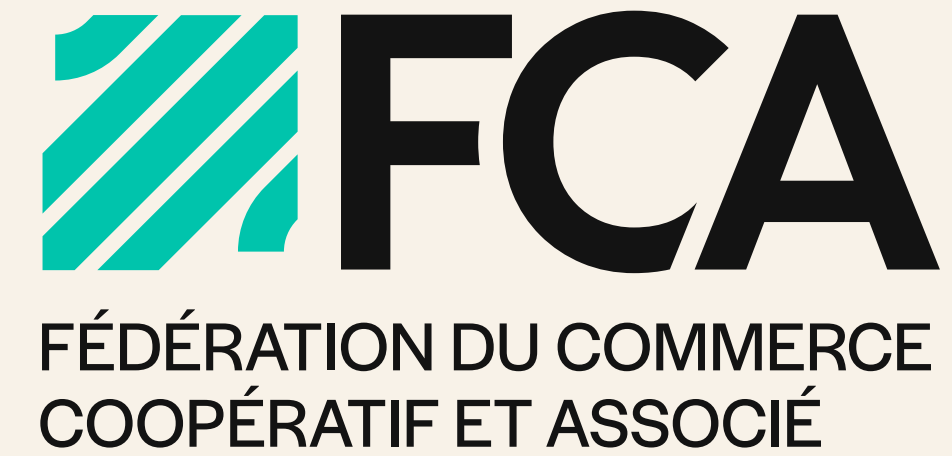


Logotype

Le logo de la Fédération du Commerce Coopératif et Associé repose sur une identité visuelle forte et symbolique. Il est composé :

- **D'un sigle graphique** : une flèche en vert émeraude qui incarne l'ascension, la croissance et le dynamisme du commerce coopératif et associé. Sa forme épurée et moderne reflète l'innovation et l'élan vers l'avenir.
- **De l'acronyme FCA** : inscrit dans une typographie sobre et contemporaine, soulignant la solidité et la professionnalité de la fédération.
- **D'une baseline descriptive** : qui ancre clairement l'organisation dans son domaine d'expertise et renforce son identité institutionnelle.

L'ensemble crée un équilibre harmonieux entre modernité, ambition et lisibilité.





Les interdits

Pour préserver l'intégrité et l'impact visuel du logo de la FCA, certaines règles d'utilisation doivent être strictement respectées :

- 1. Pas de déformation :** Il est interdit d'étirer, de compresser ou de modifier les proportions du logo.
- 2. Pas de modification du sigle :** La taille, la position ou l'orientation de la flèche verte ne doivent jamais être altérées.
- 3. Pas de changement de couleurs :** Les couleurs officielles, notamment le vert émeraude, doivent être respectées en toutes circonstances.
- 4. Pas de placement sur des fonds inappropriés :** Évitez de positionner le logo sur des photographies trop sombres ou trop claires qui nuiraient à sa lisibilité.
- 5. Pas de rotation :** Le logo doit toujours être présenté dans son orientation originale.
- 6. Pas de déplacement des éléments :** Les différents composants du logo (sigle, acronyme et baseline) doivent rester dans leur position initiale et ne pas être dissociés.





Icône

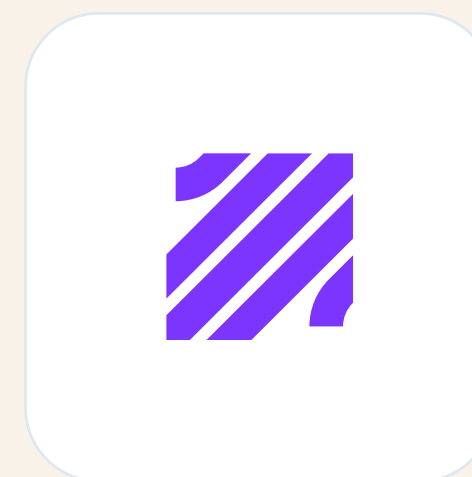
L'icône de la FCA peut être utilisée seule. Elle vit en gris anthracite en émeraude et en violet dans différents formats selon l'environnement. Il est important de bien centrer l'icône et de la laisser respirer dans le format correspondant.



Exemple



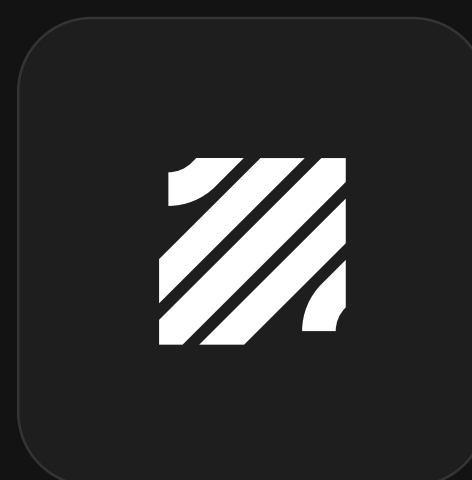
Exemple



Exemple



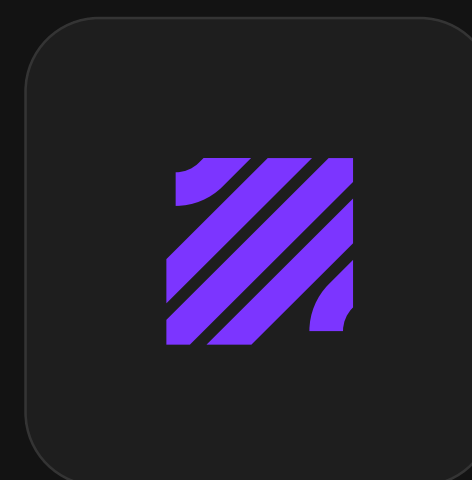
Favicon



Exemple



Exemple



Exemple



Favicon



Couleurs

Anthracite

RVB 019 019 029
CMJN 80 71 61 87
HEX #131314

Jade

RVB 000 218 176
CMJN 66 00 45 00
HEX #00DAB0

Sable

RVB 248 242 233
CMJN 04 05 10 00
HEX #F8F2E9

Violet

RVB 089 000 252
CMJN 86 78 00 00
HEX #5900FC

Émeraude

RVB 000 226 183
CMJN 64 00 43 00
HEX #00E2B7

Corail

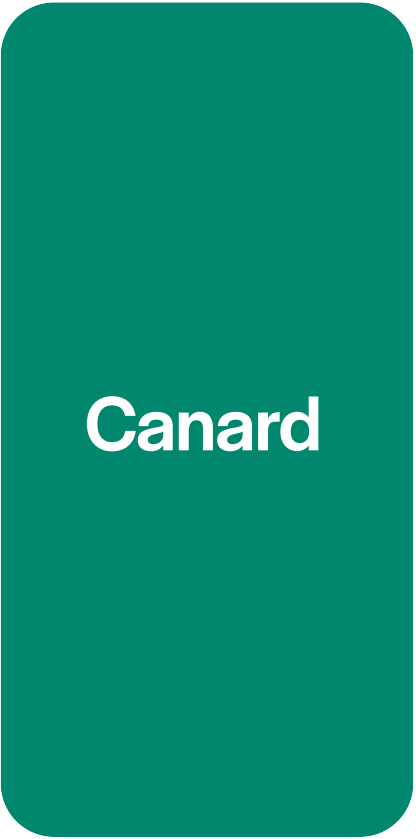
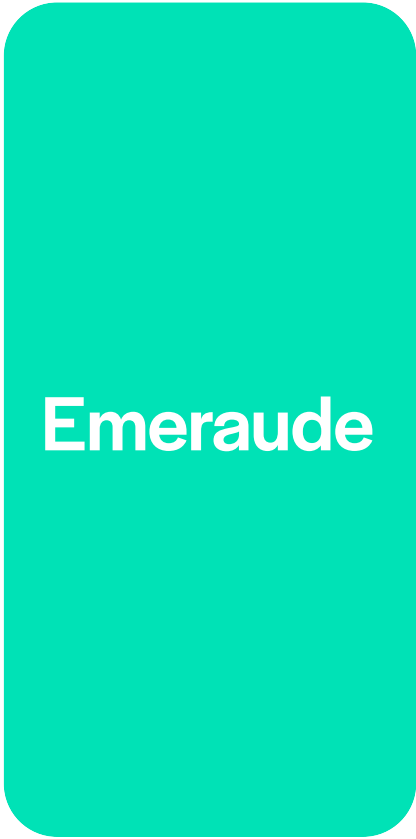
RVB 255 118 082
CMJN 00 65 65 00
HEX #FF7652

Safran

RVB 255 183 036
CMJN 00 33 88 00
HEX #FFB724

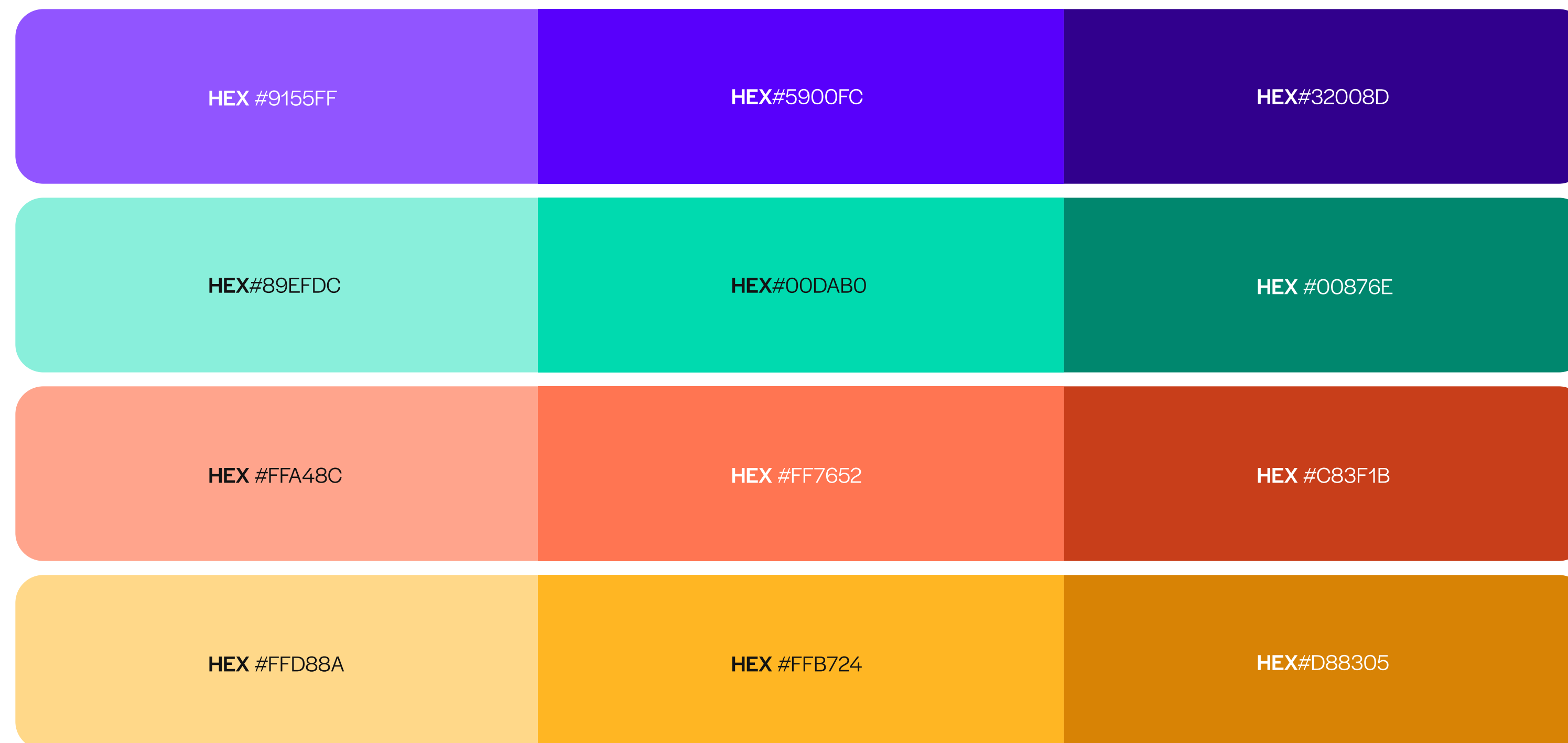
Canard

RVB 000 135 110
CMJN 84 23 64 07
HEX #00876E





Palette de couleurs



La palette de couleur de la FCA peut s'étendre afin d'obtenir des teintes supplémentaires qui vont pouvoir être utilisées au sein du produit dans le digital uniquement.



Typographie

La Halyard Display a été choisie pour incarner les valeurs de la FCA grâce à son design moderne et polyvalent. Cette typographie sans-serif offre un excellent équilibre entre lisibilité et personnalité, avec des lignes épurées qui reflètent l'innovation et la dynamique du commerce coopératif et associé.

Son dessin de lettre est régulier et sobre, il permet une lecture optimale en réduction également.

Halyard Display



Halyard Display Light

Halyard Display Book

Halyard Display Regular

Halyard Display Medium

Halyard Display SemiBold



Typographie alternative

En cas de besoin, la typographie système Arial, peut être utilisée en remplacement de la Halyard Display. Moderne et polyvalente, elle garantit une lecture fluide et une cohérence visuelle tout en respectant les principes d'élégance de notre identité graphique.

Arial

Arial Regular
Arial Bold



Iconographie

L'accent est mis sur des visuels authentiques et engageants. Les images doivent principalement représenter des humains en situations réelles, favorisant des moments de collaboration et d'interaction. Les visuels choisis doivent refléter une dynamique de modernité et d'ascension, avec une esthétique contemporaine et inspirante.

Privilégiez des photos lumineuses, aux cadrages naturels, qui dégagent une émotion et une énergie positive. Les images novatrices, avec des perspectives audacieuses ou des angles atypiques, renforceront cet esprit visionnaire.

Aspect colorimétrique :

Misez sur des tons chauds et vibrants pour les visuels, comme des teintes corail, safran ou sable, qui renforcent une sensation de dynamisme et de convivialité. Les palettes aux dominantes chaudes ajoutent de la chaleur humaine et de l'optimisme.



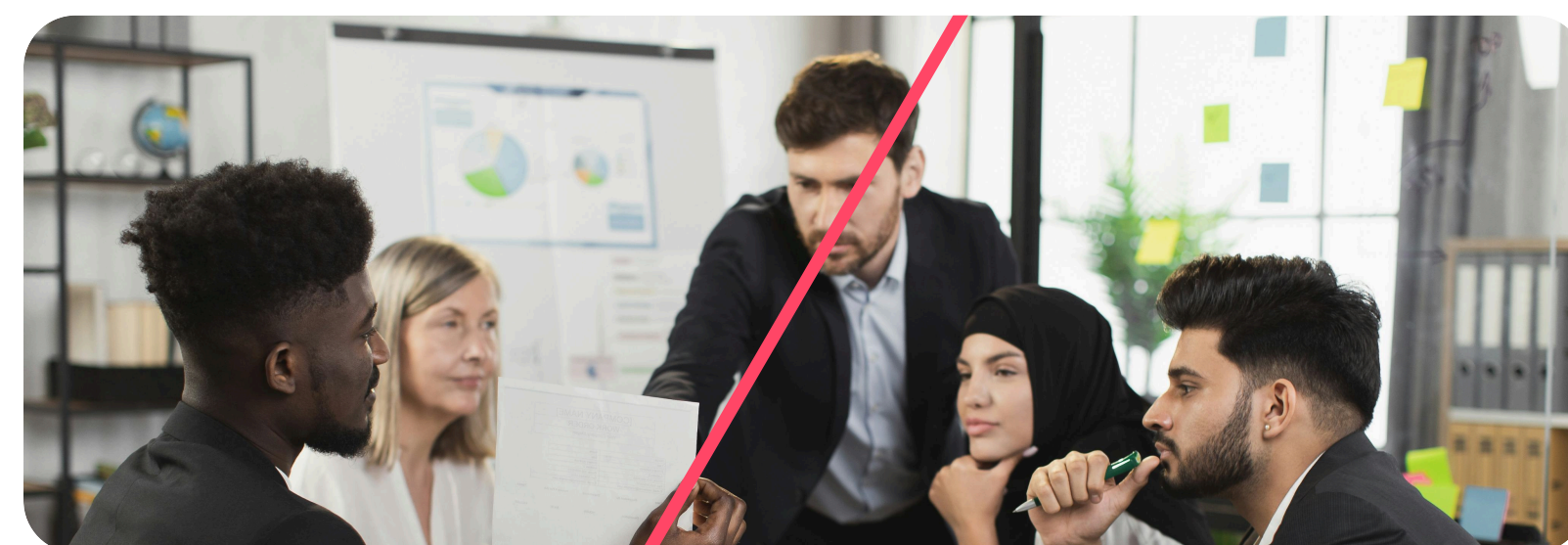
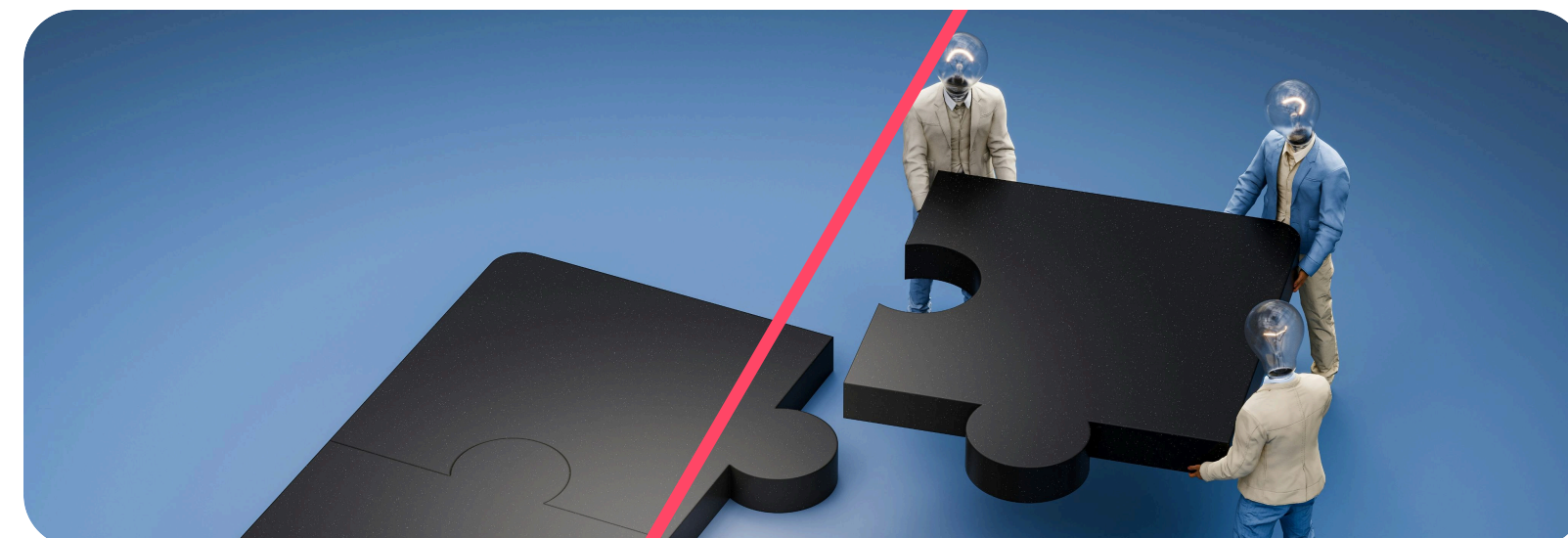
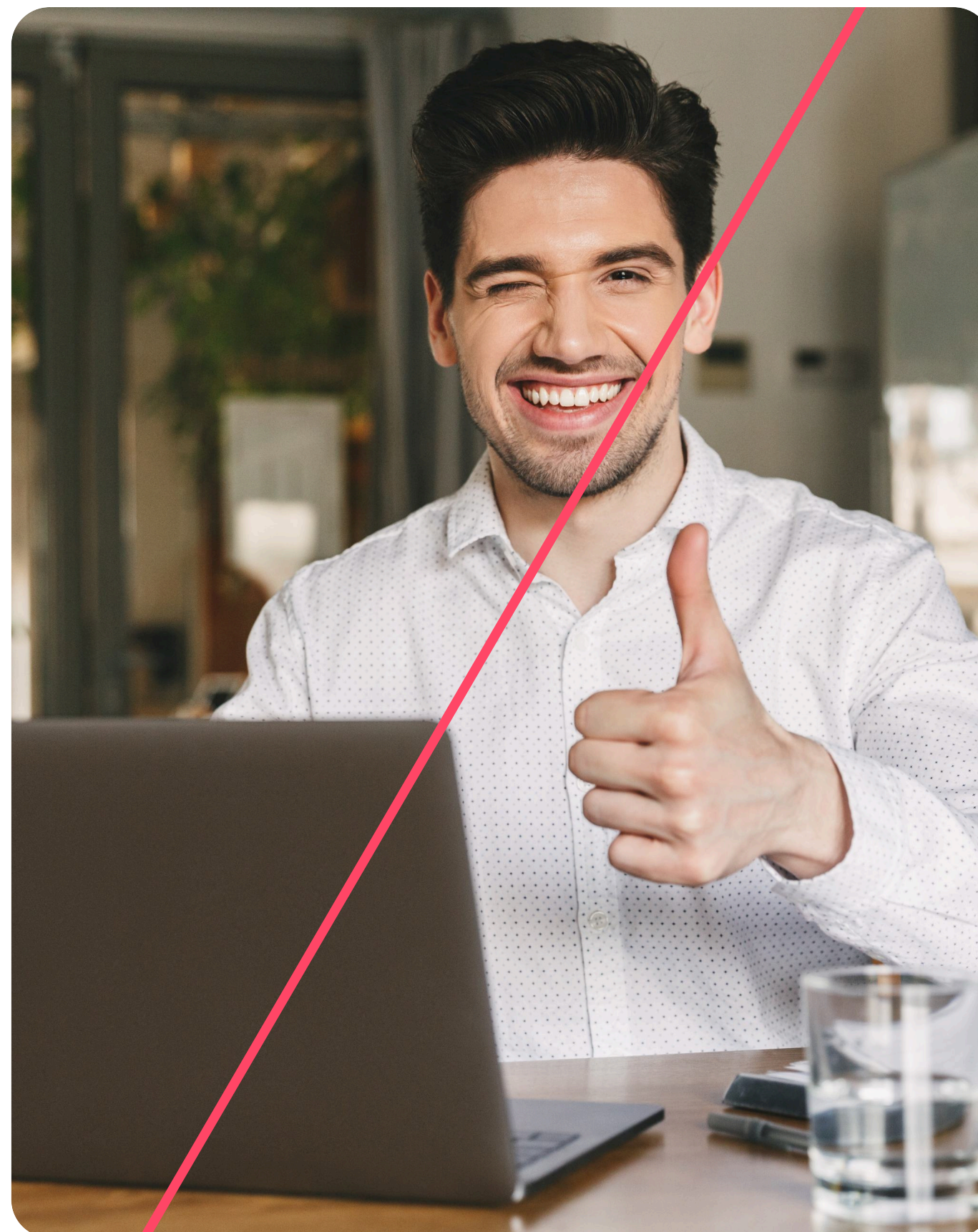
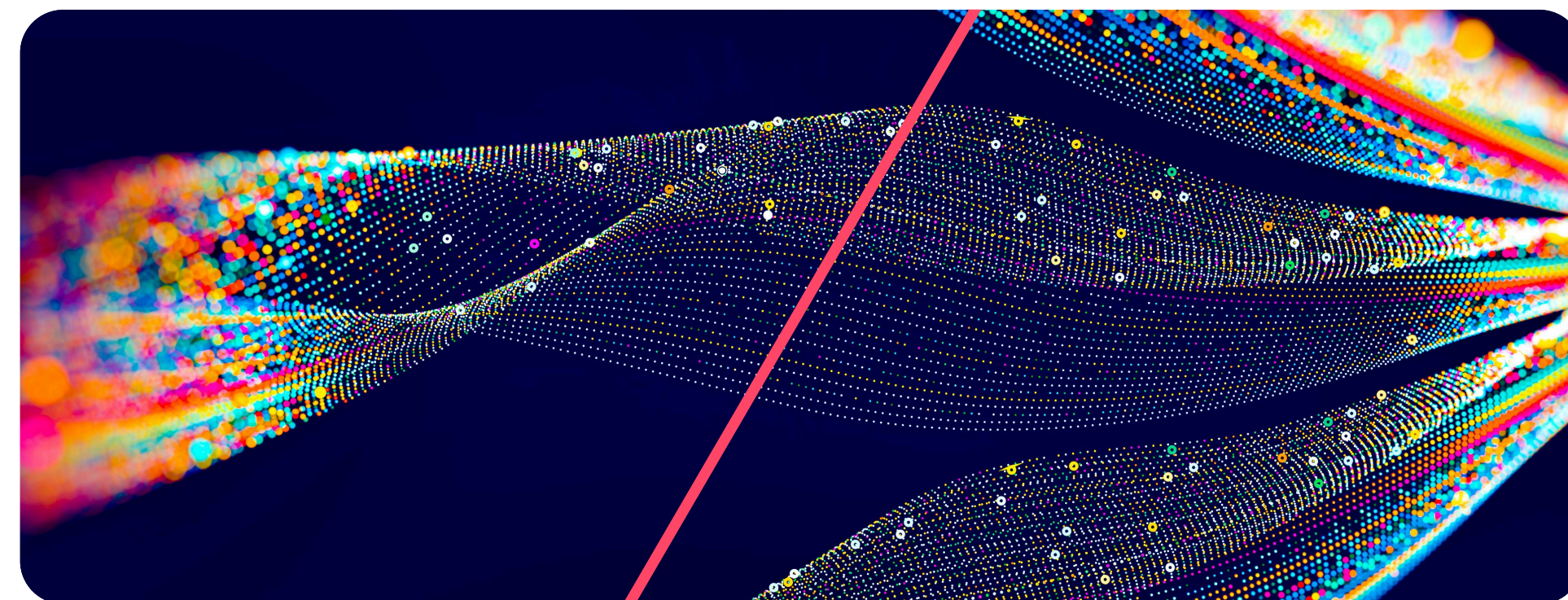


Les interdits

Les images typiques de banque d'image, trop posées ou artificielles, sont à proscrire. Évitez également les illustrations génériques (icônes plates, personnages vectoriels sans personnalité) et les photos statiques ou datées. Les clichés stéréotypés (comme les poignées de main classiques ou les réunions figées) ne correspondent pas à l'esprit moderne et dynamique de la FCA.

Aspect colorimétrique :

Proscrivez les visuels en noir et blanc, trop austères, ainsi que les tons trop froids, comme les bleus glacials, qui ne reflètent pas l'énergie et la modernité souhaitées.



Supports



Carte de visite

Dimensions : 85 mm x 55 mm

Recto : Logotype sur fond Emeraude

Verso : Informations de contact sur fond sable

Tranche : Couleur Emeraude

Colorimétrie : CMJN

Aspects techniques : Fond perdu de 5 mm sur tous les côtés

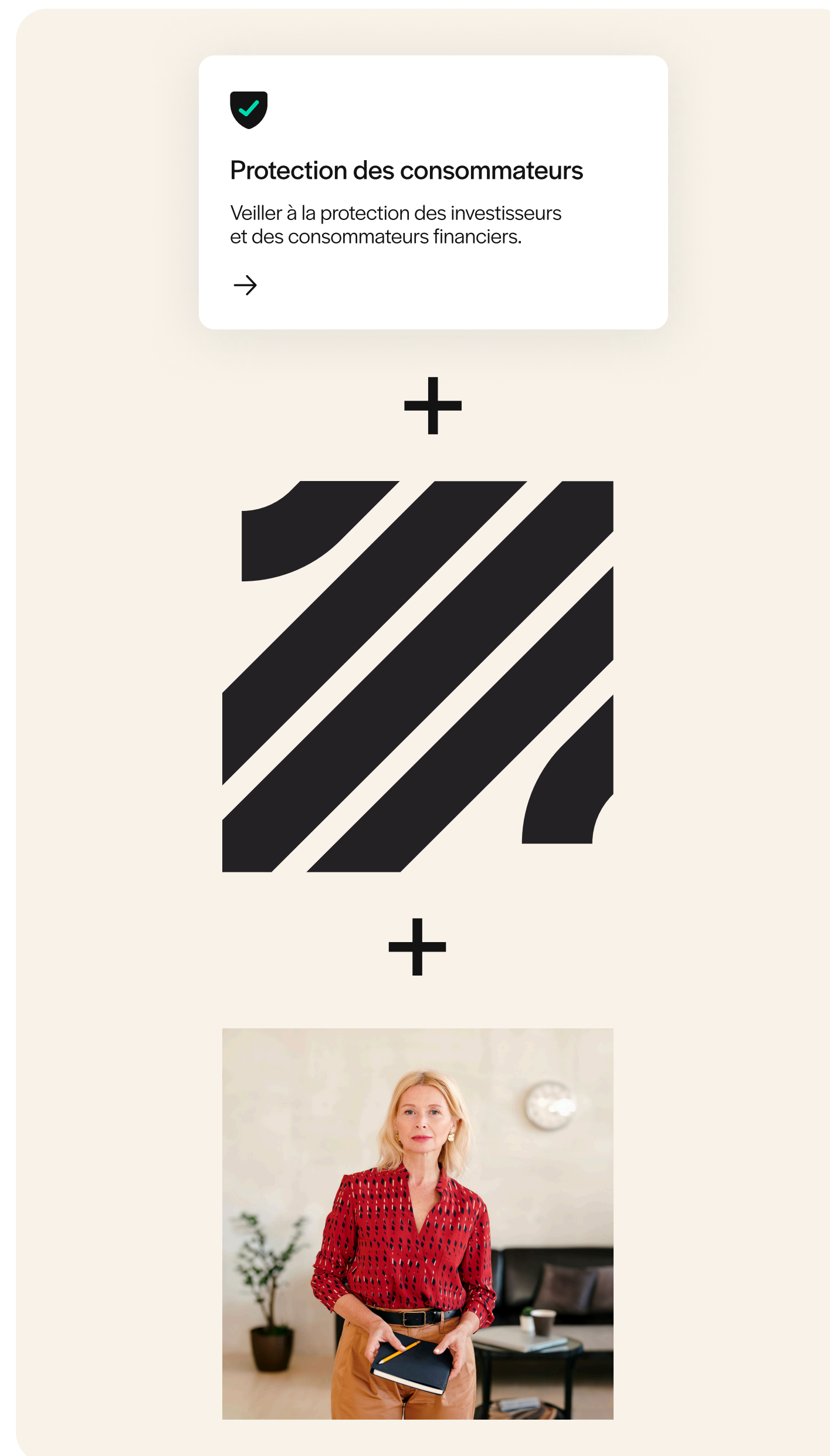




Systeme graphique

Le système graphique repose sur une utilisation élégante et moderne du langage visuel de la FCA. Il s'articule autour de plusieurs éléments clés :

- 1. L'image humaine :** Une photographie naturelle et authentique d'une personne en situation réelle, favorisant l'identification et l'engagement. Ces images mettent en avant la proximité et la dimension humaine du commerce coopératif et associé.
- 2. L'imbrication dans la flèche :** L'image est intégrée directement dans la forme iconique de la flèche du logo FCA. Cet élément graphique, symbole d'ascension et de modernité, donne une cohérence visuelle forte et un dynamisme unique.
- 3. Les vignettes d'information :** Des blocs blancs légèrement floutés sont placés par-dessus l'image pour présenter des informations supplémentaires. Ces vignettes, associées à un effet de flou subtil, apportent profondeur, modernité et clarté au contenu, tout en laissant l'image principale au cœur de l'attention.

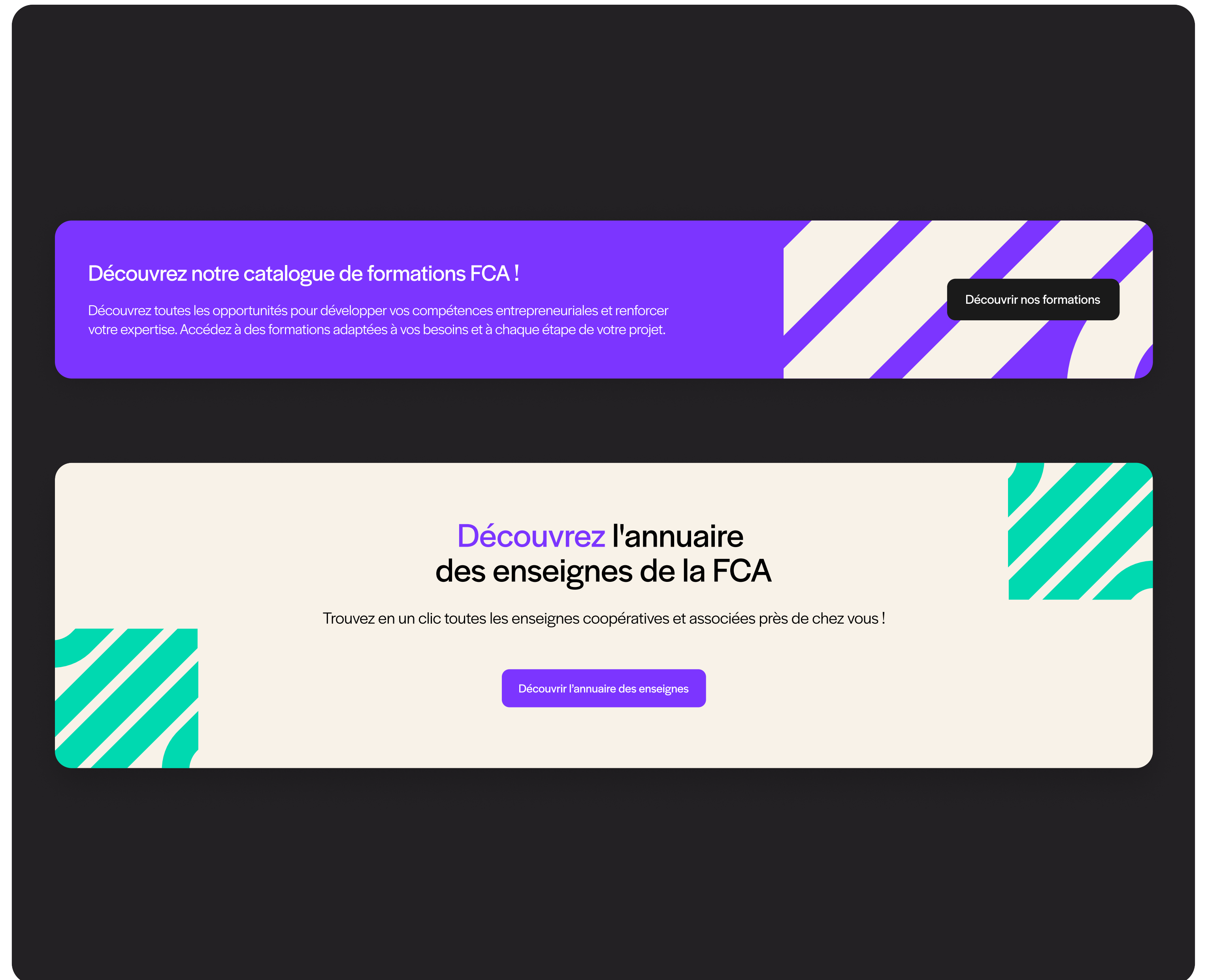




Systeme graphique

Ce principe met en avant l'utilisation de la flèche iconique du logo FCA comme un pattern graphique pour structurer et dynamiser les différents blocs de contenu.

- 1. La flèche en motif :** La flèche est déclinée pour créer un pattern dynamique et moderne, tout en apportant une touche graphique distinctive.
- 2. Application dans les blocs et pushes :** Le pattern est utilisé en arrière-plan des blocs informatifs ou des pushes, permettant de structurer les informations tout en conservant une cohérence avec la charte graphique.
- 3. Flexibilité colorimétrique :** Ce pattern peut être décliné en différentes couleurs, telles que les teintes vibrantes de la charte (violet, émeraude, corail, etc.), ou en noir et blanc pour s'adapter à différents contextes visuels.
- 4. Effet moderne et engageant :** En jouant sur la transparence, les contrastes et les superpositions, ce principe graphique permet de capturer l'attention tout en respectant les codes de modernité et d'innovation de la FCA.



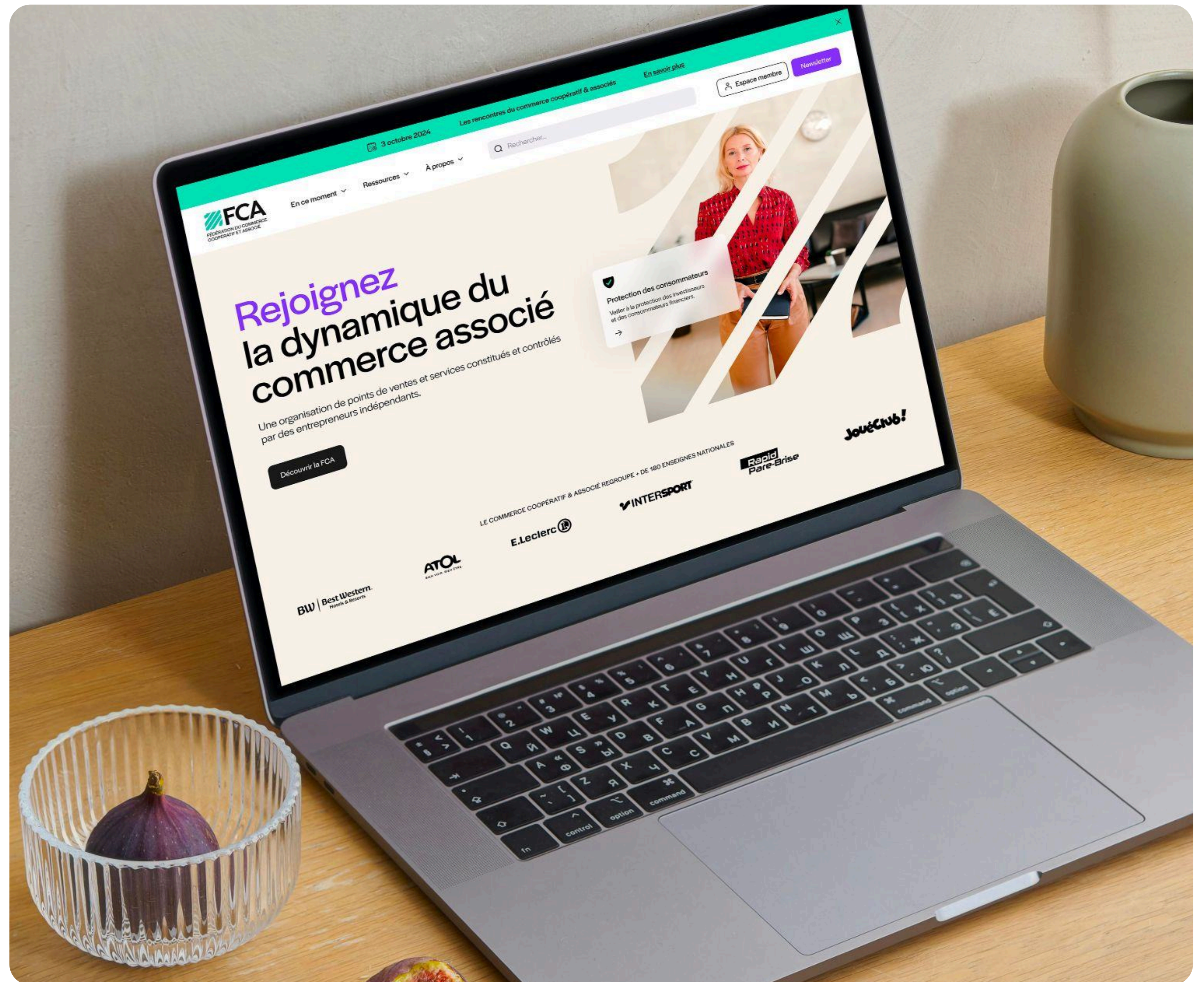


Site Internet

La direction artistique du site web de la FCA reflète une identité élégante et innovante, en parfaite adéquation avec les valeurs modernes et humaines de la fédération. Les tonalités douces, mêlant des nuances de beige, de blanc et de gris anthracite, offrent une base sobre et raffinée.

Des patterns colorés, inspirés de la flèche iconique, dynamisent les compositions et apportent une touche de modernité. Ces éléments graphiques s'associent harmonieusement à des images chaleureuses.

Cette esthétique allie sobriété et créativité, offrant une expérience visuelle engageante.





Kakémono

Dimensions : 200 cm x 85 cm

Colorimétrie : CMJN

Aspects techniques : Fond perdu de 5 cm sur tous les côtés

12





Goodies



Afin de faire la promotion du produit FCA, il est possible de faire vivre l'identité sur différents supports de communication : t-shirts, casquettes, tasse... Mise en avant du logotype et de son icône sur des fonds de couleurs ou blanc.

Contact

- odassetto@fca-commerce-associe.fr